



incivilité de cette fin d'année :

- Projection d'œufs sur la Mairie
- Harcèlement des adjoints
- Saccage





Goûter des Aînés et distribution des col de Noël par le C.C.A.S.



2 décembre: Visite du Père Noël aux écoles avec le magicien Stephan Adam's

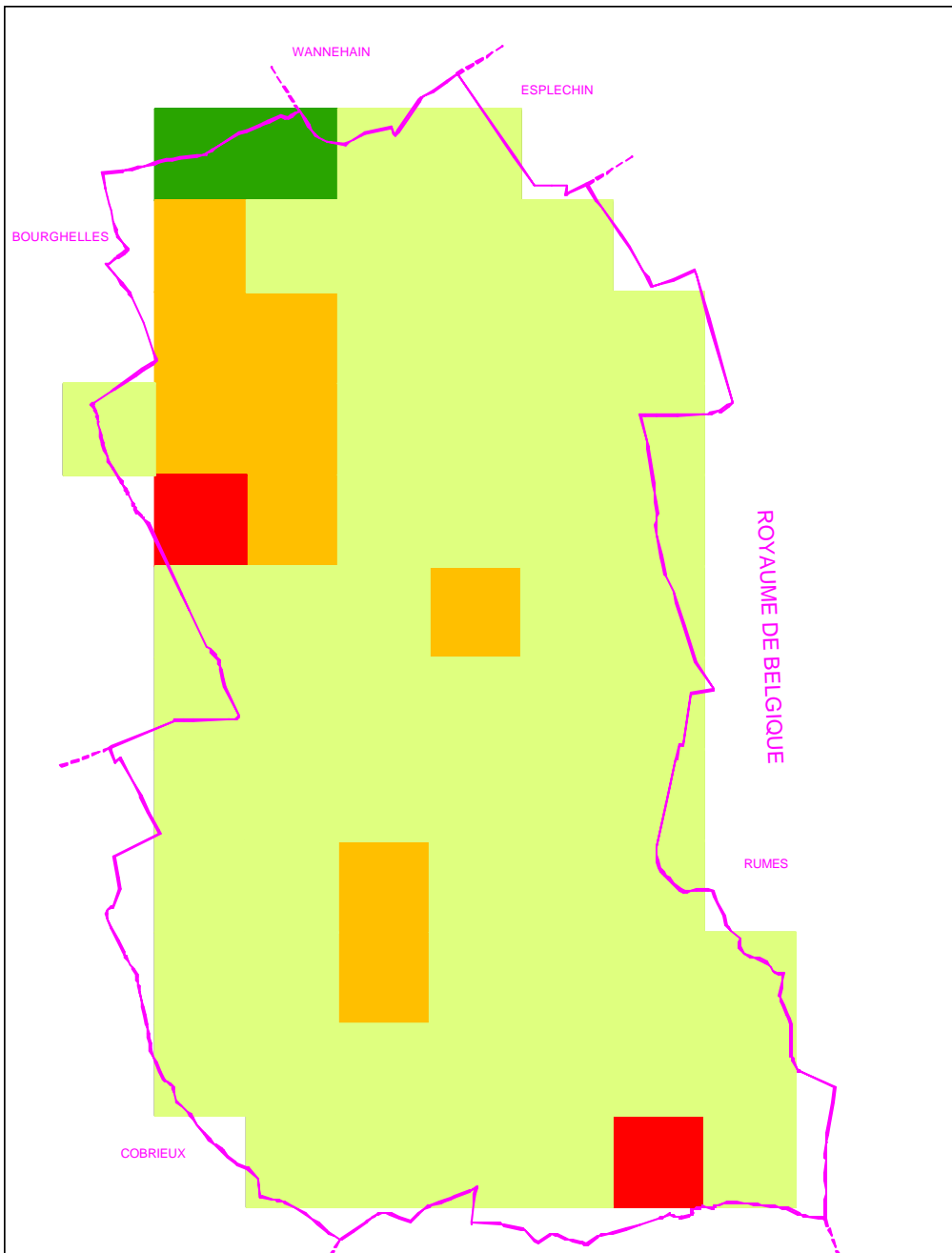




Perspective 2007

- ❖ **Mise en application du P.L.U.**
- ❖ **Réorganisation des bâtiments**
- ❖ **Continuité de la politique de curage des fossés**
- ❖ **Complexe scolaire et périscolaire**
- ❖ **Aménagement RD955 à Hôtel et à la gare**
- ❖ **Communication (« Le Petit Bachynois » - « Bachy Magazine » - « site Internet »).**

Notre PLU c'est la prise en compte du Schéma Directeur de Lille Métropole



LEGENDE

DESTINATION GENERALE DES SOLS HORIZON 2015

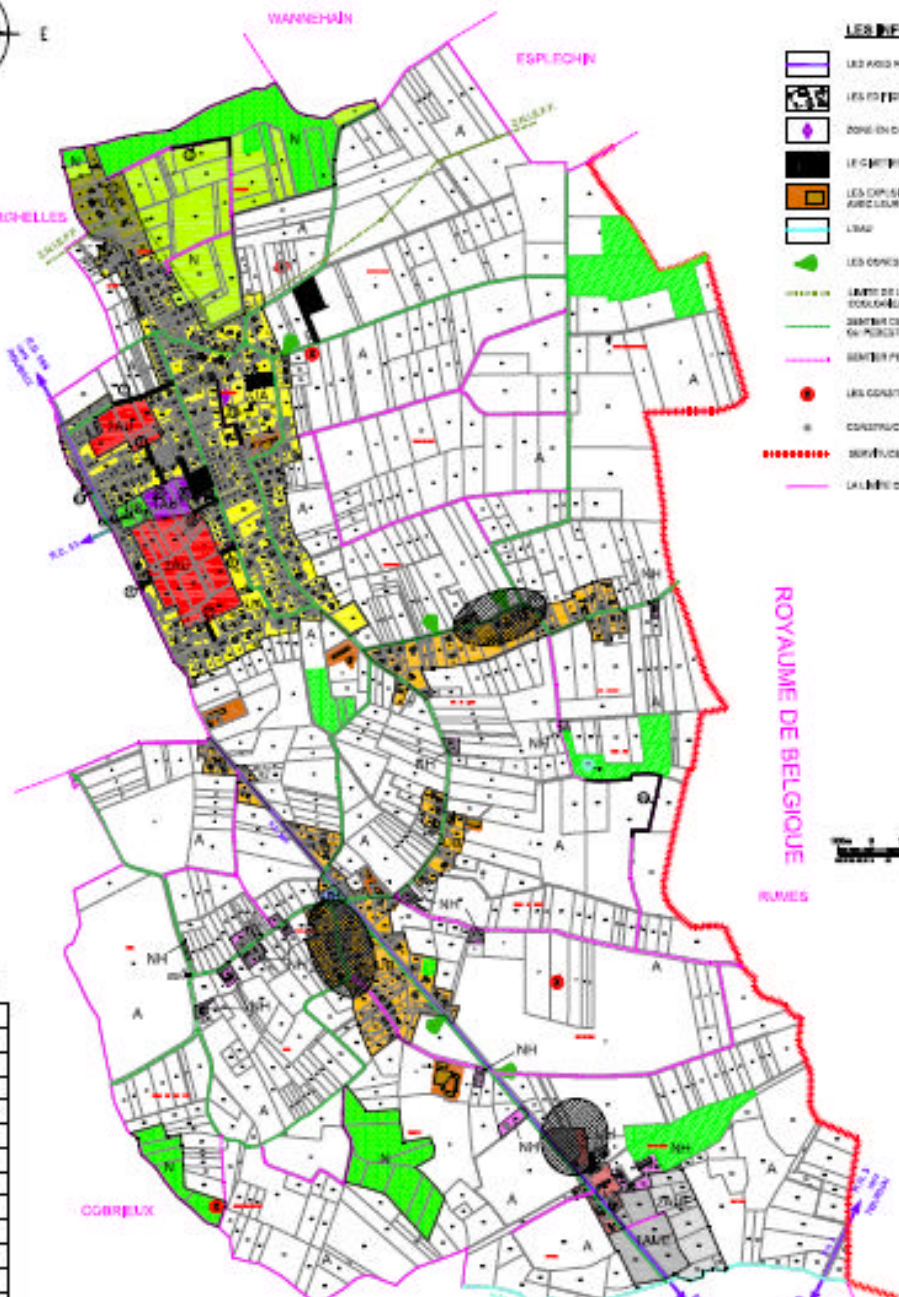
L'OCCUPATION DOMINANTE DU SOL

-  ZONE URBAINE
-  EXTENSION URBAINE MULTIFONCTIONNELLE
-  ESPACE A DOMINANTE NATURELLE ET RECREATIVE
-  ESPACE AGRICOLE PROTEGE
-  9 HECTARES

- UA LE SECTEUR URBAIN DE QUARTIER
- UB LE SECTEUR URBAIN D'EXTENSION
- UC LE SECTEUR URBAIN DE NIVEAU DE LA VILLE
- UH LE SECTEUR RESERVE A L'EXTENSION DE LA VILLE
- UP LE SECTEUR RESERVE AUX EQUIPEMENTS PUBLICS
- US LE SECTEUR D'ACTIVITES SPORTIVES
- UZ LE SECTEUR URBAIN A TRAVAIL REMISE
- UAU LA ZONE MIXTE D'URBANISATION FUTURE A COURT TERME
- UAUE LA ZONE D'URBANISATION FUTURE A MOYEN TERME D'ACTIVITES ECONOMIQUES, ARTISANALES ET TOURISTIQUES
- UAUU LA ZONE MIXTE D'URBANISATION FUTURE A LONG TERME
- ZAUE LA ZONE D'URBANISATION FUTURE A LONG TERME A Vocation D'ACTIVITES ECONOMIQUES, ARTISANALES ET TOURISTIQUES
- A LA ZONE AGRICOLE
- N LA ZONE NATURELLE
- NH LE SECTEUR NATUREL CHAUFFANT
- (part de zone de secteur)
- LES ESPACES EN BILLO CLASSÉS
- SECTEUR RESERVE A UN EQUIPEMENT PUBLIC EN CAS D'URGENCE



- LES INFORMATIONS**
- LES ARES RESTRICTES EMPLOYANTS
 - LES ESPACES PUBLICS
 - ZONE EN CHANTIER (habitat bloqué)
 - LE Cimetière
 - LES CONSTRUCTIONS AMBULANTES AVEC LUMIERES
 - L'EAU
 - LES CONGES DE BILLO & COULURE D'URBANISATION
 - LIMITE DE LA ZONE NATURELLE D'INTERET ECOLOGIQUE, FLORISTIQUE ET FAUNISTIQUE
 - SECTEUR DE SAISONNALS CYCLES DE PROGRESSE BACHE AU PLEIN
 - SECTEUR RESERVE D'INTERET COMMUNAL
 - LES CONSTRUCTIONS (MPT) (normes de loi)
 - CONSTRUCTION PROTEGEE AUSTRIENNE
 - SERVICE FRONTALIER
 - LA LIMITE COMMUNALE



LES EMPLACEMENTS RESERVEES AU BENEFICE DE LA COGNINE DE BACHY

NUMERO	DESCRIPTION	SURFACE
1	REALISATION D'UNE AIRE DE RETOURNEMENT	40m²
2	SCOTT A LONG TERME D'URBANISATION FUTURE	131 m²
3	-	804m²
4	-	988m²
5	-	458m²
6	-	881m²
7	-	438m²
8	-	934m²
9	REALISATION D'EQUIPEMENTS PUBLICS	1 322m²
10	REALISATION D'UN AGRICOLE	10m²
11	DISTRIBUION D'EGOUTS	7 988m²
12	REALISATION D'UN SERVICE	1 148m²
13	-	1 944m²
14	-	1 138m²
15	REALISATION D'UN PARKING	448m²
TOTAL:		28 938m²

DEPARTEMENT DU NORD
COMMUNE DE BACHY

REVISION DU PLAN LOCAL D'URBANISME

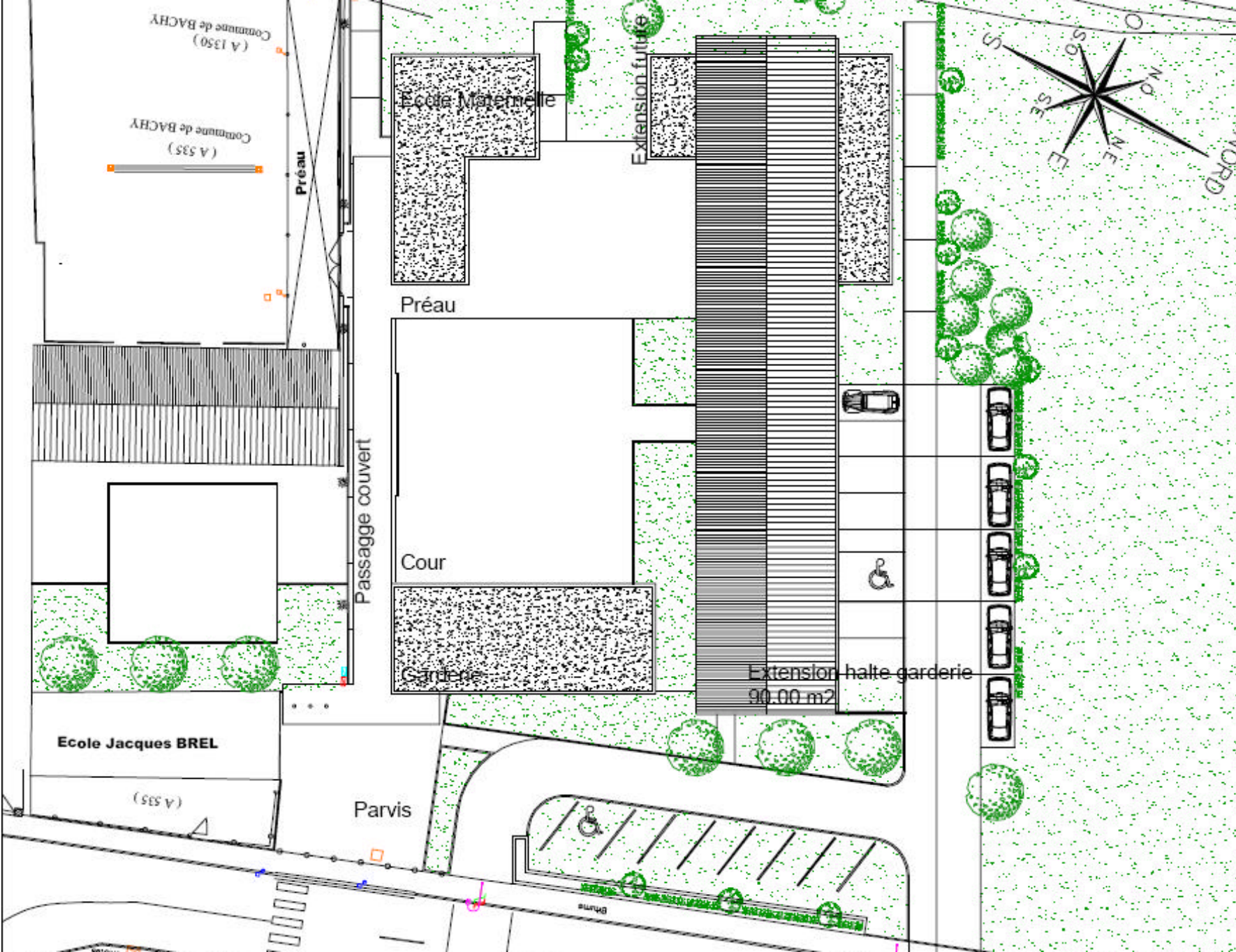
PLAN DE ZONAGE
 Projet de PLUZ, arrêté par délibération du Conseil Municipal du 16/04/2008

Avril 2008 Echelle 1/5000ème

Surfaces

Zone	Surface
UA	46,11 hectares
UB	20,48 hectares
UC	2,77 hectares
UH	4,27 hectares
UP	6,24 hectares
US	4,77 hectares
UZ	6,24 hectares
UAU	1,23 hectares
UAUE	4,54 hectares
UAUU	8,41 hectares
ZAUE	3,70 hectares
A	288,12 hectares

P.O.S	P.L.U		2007
UB UCa	UA	34,50 7,50	46,83
NB	UB	29,50	26,48
-	UG	-	2,59
-	UH	-	0,33
-	UP	-	0,54
-	US	-	0,77
UCb	UZ	3,50	4,34
Total des zones urbaines		75.0	81.88
NAb	1AU	11,00	2,33
	2AU		8,48
-	1AUE	-	4,24
-	2AUE	-	3,23
Total des zones à urbaniser		11.0	18.28
NC	A	506,50	500,12
NDa	N	21,50	37,25
NDb	-	27,00	-
-	NH	-	3,47
Total des zones naturelles		555.0	540.84







-Je tiens à remercier particulièrement les membres de la commission urbanisme qui, en 2006, ont sacrifié 30 soirées pour élaborer le PLU.
(Sujets souvent difficiles, très techniques)

Je n'oublie pas toutes les autres commissions dont la commission information qui mobilise aussi plus de 20 soirées dans l'année.

Pour 2007, c'est la commission bâtiments qui prendra le relais avec déjà 18 réunions en 2006.

**Le Conseil Municipal
et
le Personnel Communal**

**vous présentent
tous leurs Vœux 2007**